



Wohnbau

Wohnen am Schweizergarten

Daten und Fakten

Unternehmen	ALU-SOMMER GmbH
Projektart	Fassadenbau
Bauzeit	09.2018 - 06.2020
Auftraggeber	SIGNA Real Estate GmbH

[Projektbericht Online](#)

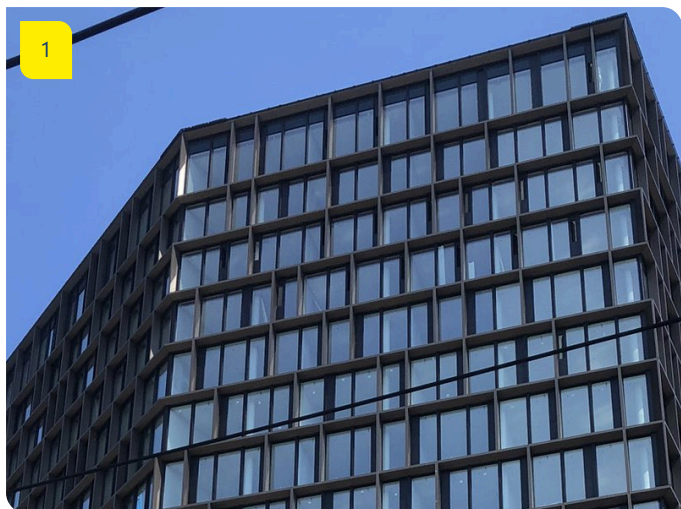
www.porr-group.com



Großprojekt am Wiener Hauptbahnhof.

In den anderen beiden Türmen mit jeweils einer Höhe von 60 Metern entstanden 450 neue Wohnungen. Das gesamte Areal des Wohnens am Schweizergarten erstreckt sich dabei auf einer Fläche von 12.000m². Die Firma Alu-Sommer plante, fertigte und montierte hier 7.300 m² Elementfassade inklusive Sonnenschutzanlagen für den Büroturm.

Impressionen



Bildhinweise

1

Wohnen am Schweizergarten

7.300 m² Elementfassade für den Büroturm „Wohnen am Schweizergarten“ in Wien.

Sie haben Fragen zum Projekt oder würden gerne mehr erfahren? Kontaktieren Sie uns gerne für weitere Informationen.

PORR AG Group Communications

Absberggasse 47

1100 Wien

T +43 50 626-0

E-Mail: comms@porr-group.com