



Wien

Quartier Belvedere Central

Daten und Fakten

Unternehmen	ALU-SOMMER GmbH
Projektart	Fassadenbau
Bauzeit	07.2015 - 12.2016
Auftraggeber	STRAUSS & PARTNER Development GmbH, Wien

[Projektbericht Online](#)

www.porr-group.com



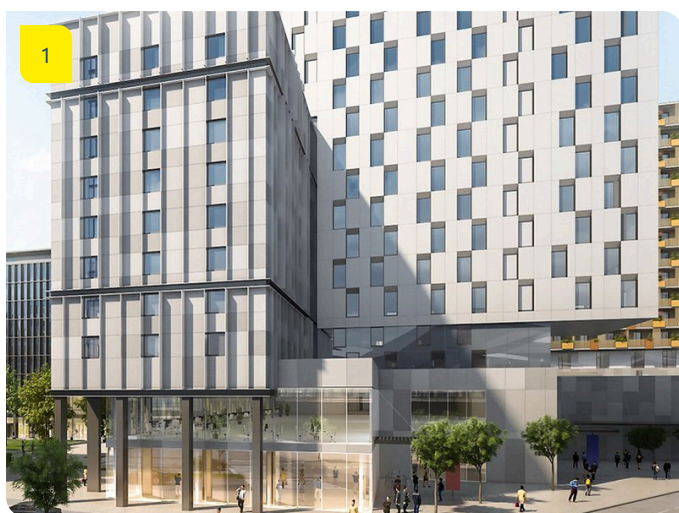
Mit dem Quartier Belvedere Central entsteht eines der größten Stadtentwicklungsgebiete Europas

Insgesamt umfassen die sechs von den Architekten Neumann + Partner geplanten Bauteile eine Bruttogeschossfläche von ca. 130.000 m².

ALU-SOMMER plante und baute für Bauteil 5 die Fassade, bestehend aus 650 Lochfenstern mit 3.400 lfm Alulisenen, sowie 4.350 m² Alucobond-Fassade und 4.200 m² Eternitverkleidungen. Der Bauteil 5 mit 27.000 m²

Bruttogeschossfläche wurde für eine Hotelgruppe errichtet, die dort Hotels mit gesamt 577 Zimmern und einem 1.800 m² großen Veranstaltungsbereich betreiben wird.

Impressionen



Bildhinweise

1

Quartier Belvedere Central, Wien

Moderne Architektur mit exzellenter Verkehrsanbindung und hoher Lebensqualität zeichnen den neuen Stadtteil Wiens aus.

Sie haben Fragen zum Projekt oder würden gerne mehr erfahren? Kontaktieren Sie uns gerne für weitere Informationen.

PORR AG Group Communications

Absberggasse 47

1100 Wien

T +43 50 626-0

E-Mail: comms@porr-group.com