



Glasbausteinfassade Gleisarena Zürich

Daten und Fakten

Unternehmen ALU-SOMMER GmbH

Projektart Fassadenbau

Bauzeit 10.2018 - 09.2019

Auftraggeber SBB

[Projektbericht Online](#)

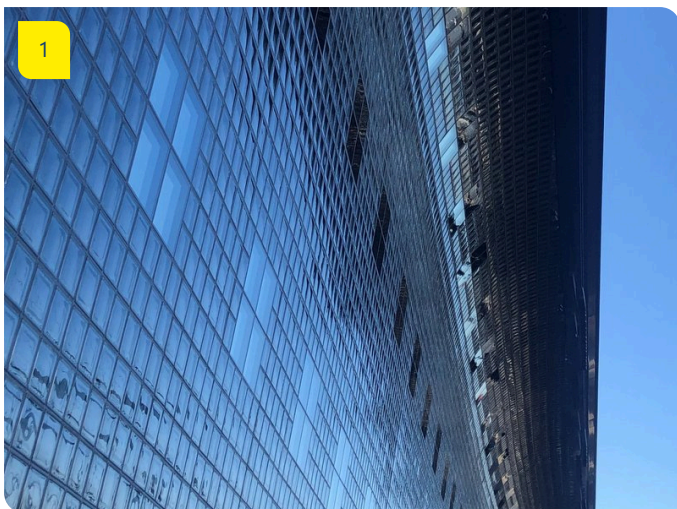
www.porr-group.com

PORR

Glasbausteinfassade in Zürich.

in den Erdgeschossen. Die 1.500 m² Glasbausteinfassade besteht aus 44.000 Glasbausteinen, welche zu 22.000 Gleisbaustein-Isopaketen zusammengebaut wurden. Das Projekt umfasste außerdem 3.000 m² Elementfassade mit vorgehängten Lisenen.

Impressionen



Bildhinweise

1

Glasbausteinfassade in Zürich.

1.500 m² Glasbausteinfassade bestehend aus 44.000 Glasbausteinen.

2

Glasbausteinfassade in Zürich.

1.500 m² Glasbausteinfassade bestehend aus 44.000 Glasbausteinen.

3

Innenansicht der Glasbausteinfassade in Zürich.

Innenansicht der Glasbausteinfassade in Zürich

Sie haben Fragen zum Projekt oder würden gerne mehr erfahren? Kontaktieren Sie uns gerne für weitere Informationen.

PORR AG Group Communications

Absberggasse 47

1100 Wien

T +43 50 626-0

E-Mail: comms@porr-group.com