



# CARRÉ Muthgasse

## Daten und Fakten

---

**Unternehmen** ALU-SOMMER GmbH

---

**Projektart** Fassadenbau

---

**Bauzeit** 02.2024 - 04.2025

---

[Projektbericht Online](#)

[www.porr-group.com](http://www.porr-group.com)



# Anspruchsvoller Fassadenbau für moderne Büroflächen

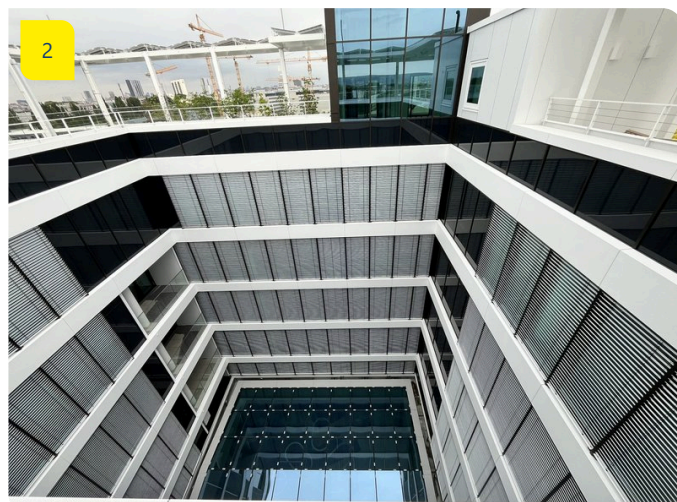
Zwischen Februar 2024 und April 2025 realisierte ALU-SOMMER im Auftrag der PORR Bau GmbH die Planung, Herstellung und Montage der Metallbauarbeiten für das Bürogebäude in der Muthgasse 105 in Wien. Herzstück des Projekts ist eine rund 6.000 m<sup>2</sup> große Pfosten-Riegel-Fassade aus Stahl mit rund 400 Aluminium-Einsatzelementen. Ergänzend wurden 200 m<sup>2</sup> Hebe-Schiebetüren umgesetzt, die den modernen Charakter des Gebäudes unterstreichen und eine offene Verbindung zu den Außenbereichen schaffen.

Die Büroflächen zeichnen sich durch hohe Flexibilität, großzügige Tageslichtversorgung und weitläufige Outdoor-Bereiche aus. Durch die unmittelbare Nähe zum Bahnhof Heiligenstadt mit Anschluss an U-Bahn und S-Bahn ist das Gebäude optimal an das öffentliche Verkehrsnetz angebunden.

Besondere Anforderungen ergaben sich aus den umfangreichen Brandschutzvorgaben bis zur höchsten Klasse EI90. Dafür waren objektspezifische Prüfungen der Fassadenkonstruktion hinsichtlich Brandweiterleitung gemäß OIB-Richtlinie 2 erforderlich. Zusätzlich wurden mehrere technische Sonderlösungen entwickelt, darunter spezielle Dichtungsstoßlösungen im Zusammenhang mit dem Entwässerungskonzept sowie windstabile Raffstorebefestigungen mittels Stahlschwertern.

Im Rahmen des Projekts plante und montierte ALU-SOMMER außerdem 4.400 m<sup>2</sup> Sonnenschutz-Raffstoreanlagen sowie 3.000 m<sup>2</sup> Blech- und Lisenenverkleidungen. Eine architektonische Besonderheit stellen die Nurglas-Eckausbildungen ohne sichtbare Eckpfosten dar. Ergänzt wird das Konzept durch 600 m<sup>2</sup> Ganzglas-Geländer sowie durchschusshemmende Verglasungen im Bereich der Sicherheits- und Leitzentrale.

## Impressionen



## Bildhinweise

1

Büroprojekt CARRÉ Muthgasse in Wien

Herzstück des Projekts ist eine rund 6.000 m<sup>2</sup> große Pfosten-Riegel-Fassade aus Stahl mit rund 400 Aluminium-Einsatzelementen.

2

Moderne Architektur

Die Büroflächen zeichnen sich durch hohe Flexibilität, großzügige Tageslichtversorgung und weitläufige Outdoor-Bereiche aus.

Sie haben Fragen zum Projekt oder würden gerne mehr erfahren? Kontaktieren Sie uns gerne für weitere Informationen.

**PORR AG Group Communications**

Absberggasse 47

1100 Wien

T +43 50 626-0

E-Mail: [comms@porr-group.com](mailto:comms@porr-group.com)