

Wien

Bürogebäude Gate 2

Daten und Fakten

Unternehmen	ALU-SOMMER GmbH
Projektart	Fassadenbau
Bauzeit	09.2013 - 08.2014
Auftraggeber	INV Totalunternehmer GmbH, Wien

[Projektbericht Online](#)

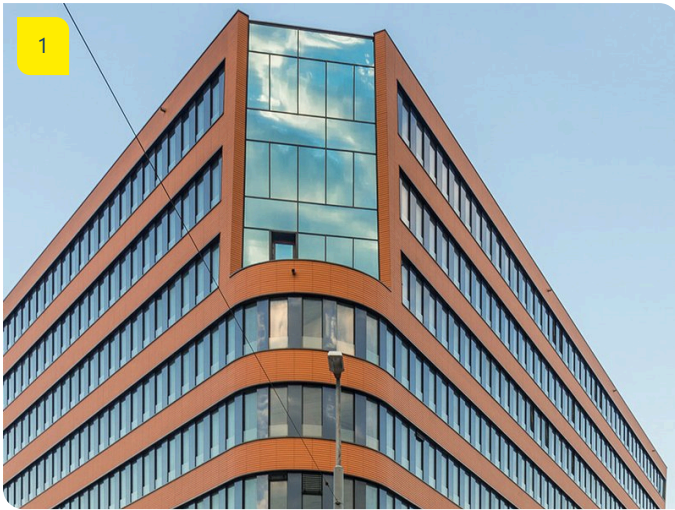
www.porr-group.com



Die neue Zentrale von Wiener Wohnen

Die Fassade besteht aus Fensterbändern und einer vorgehängten, hinterlüfteten Ziegelfassade sowie aus Pfostenriegelfassade mit Sonnenschutz und Schrägdachverglasungen. Die Farbe der Ziegelfassade passt gut zu den nahegelegenen Gasometer-Gebäuden und zu den anderen umliegenden Bauten. Das Projekt wurde von ALU-SOMMER innerhalb kürzester Zeit ausgeführt.

Impressionen



Bildhinweise

1

Bürogebäude Gate 2, Wien

Die Fassadenkonstruktion des Neubaus lässt eine Einheit mit den umliegenden Gebäuden entstehen.

Sie haben Fragen zum Projekt oder würden gerne mehr erfahren? Kontaktieren Sie uns gerne für weitere Informationen.

PORR AG Group Communications

Absberggasse 47

1100 Wien

T +43 50 626-0

E-Mail: comms@porr-group.com